

# Più presso a te, Signor

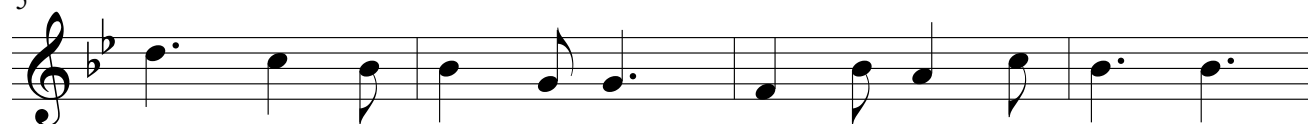
Pag. 150

Lowell Mason

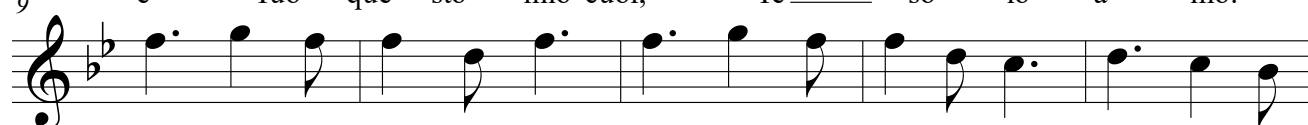


1. Più pres - so/a Te, Si - gnor, ve - nir vo - gl'i - o  
 2. Più pres - so/a Te Si - gnor, ve - nir vo - gl'i - o  
 3. Più pres - so/a Te sta - rò, Bon - tà/in - fi - ni - ta  
 4. lui pres - so/a Te,/o Si - gnor, star sem - pre bra - mo

5



il gri - do del mio cuor a - scol - ta/o Di - o.  
 ai pie - di del - l'al - tar dir - ti mio Di - o.  
 nel giu - bi - lo vi - vrò l'e - ter - na vi - ta.  
 9 è Tuo que - sto mio cuor, Te so - lo a - mo.



Nei gior - ni del do - lor, ri - ful - ga/in me l'a - mor mi gui - di - al -  
 Tut - to quag - giù/è do - lor, e/il cuor mi pian - ge non a - vrò  
 La lu - ce del tuo/a - mor in me ri - splen - da vi - vi Tu  
 14 Vi - ci - no/a Te Ge - sù, l'al - ma non ge - me più, tor - na la



lor la fe' più pres - so/a Te.  
 be - ne/in me, lon - tan da Te.  
 so - lo/in me, di - vi - no Re.  
 gio - ia/in me, qui pres - so/a Te.

*D.S.*