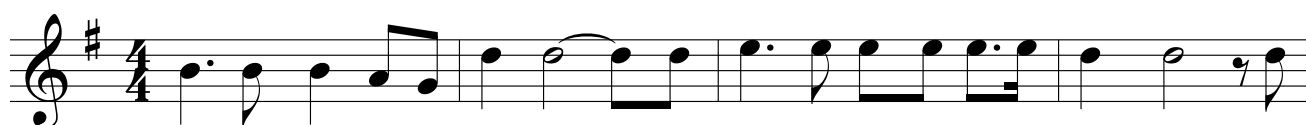


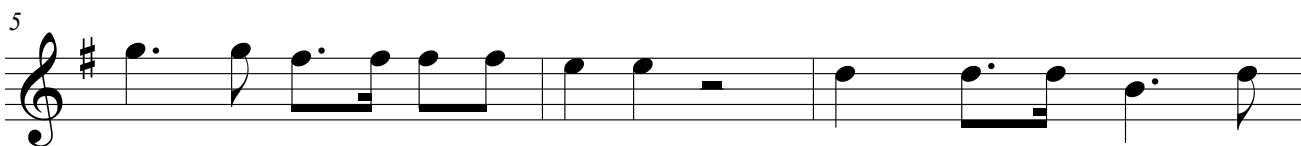
Il pane di vita

(Gv 6,48)

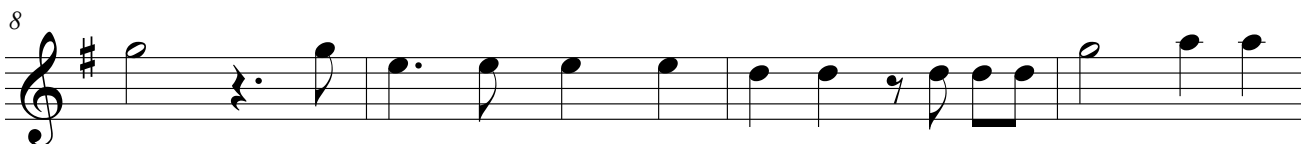
Pag. 140



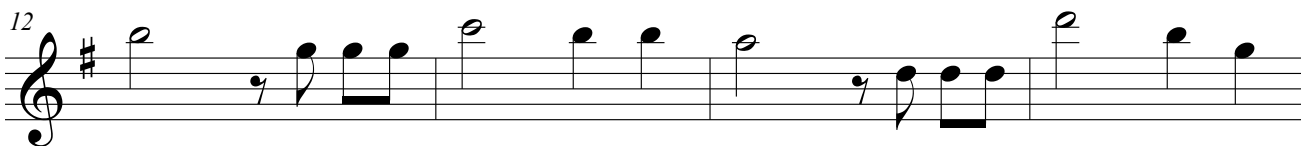
So - no/il pa - ne di vi - ta, chi vie - ne/a me non ha più fa - me, chi
 pa - ne che io vi dò è/il mio Cor-po per la vi - ta del mondo; chi
 non man - gia - te del Cor-po del Fi - glio del - l'Uo - mo
 So - no la/Ri-sur-re - zio - ne, io so - no la Vi - ta, co -
 gno - re, si, i - o cre - do che tu se i il Cri - sto, il



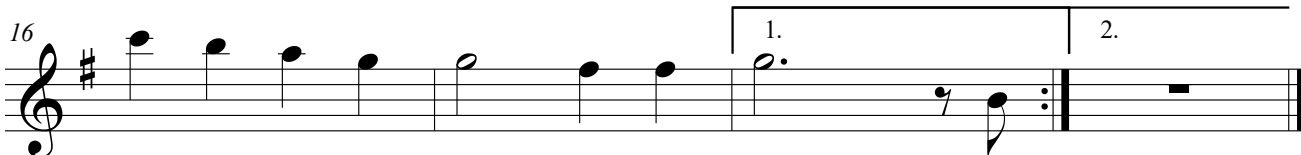
vie - ne/a me non ha più se - te; chi può ve - ni - re/a
 man - gia di que - sto Pa - ne an - che se mor -
 e be - ve - te/il suo san - gue, non a - vre - te/in
 lui che cre - de in me vi vrà/in e -
 Fi - glio di Di - o che/è/ve - nu - to/in mez - zo/a



me, se/il Pa - dre non lo chia - ma? E lo ri - su - sci - te -
 rà, a - vrà la vi ta/e ter - na. E lo ri - su - sci - te -
 voi, la vi - ta. E lo ri - su - sci - te -
 ter - no, vi - vrà/in e - ter - no; E lo ri - su - sci - te -
 noi, che è ve - nu/to/in mez - zo/a noi. Al - le - lu



rò, e lo ri - su - sci - te - rò, e lo ri - su - sci - te -
 rò, e lo ri - su - sci - te - rò, e lo ri - su - sci - te -
 rò, e lo ri - su - sci - te - rò, e lo ri - su - sci - te -
 rò, e lo ri - su - sci - te - rò, e lo ri - su - sci - te -
 ia! Al - le lu ia! Al - le lu



rò nel - l'ul - ti - mo di. 2. Il
 rò nel - l'ul - ti - mo di 3. Se
 rò nel - l'ul - ti - mo di 4.
 rò nel - l'ul - ti - mo di. 5. Si
 ia! Al - le lu ia!