

ALLELUJA, LODATE IL SIGNORE

Pag. 126

Anno: 1986

Album: Benedici il Signore...

Frisina Marco
(Roma 16/12/1954)

Allegro ♩ = 80

Tromba in Do



Soprano



Al-le lu ja, al-le lu - ja, lo da-te-il Si-gno re. Al-le lu - ja, al-le lu - ja, lo

Contralto



Al-le lu - ja, al-le lu - ja, lo

Tenore



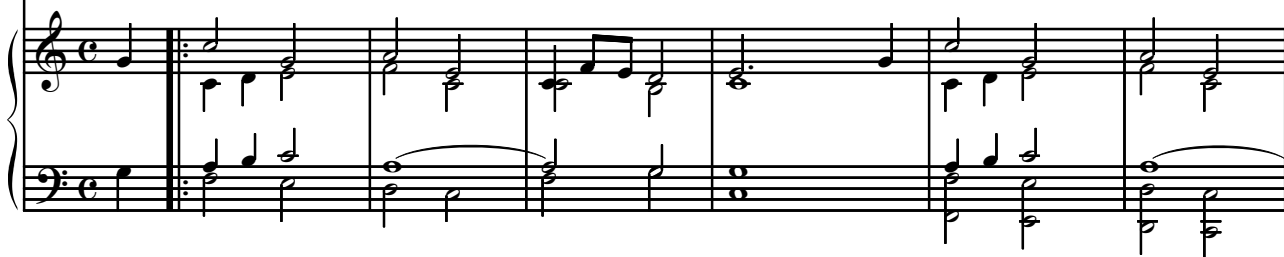
Al-le lu - ja, al-le lu - ja, lo

Basso



Al-le lu - ja, al-le lu - ja, lo

Organo



D.S.

ALLELUJA, LODATE IL SIGNORE

7

Tr.Do

S

CA

T

B

Org.

11

S

CA

T

B

Org.

11

da-te-il Si gno - - - - re Lo da-te il Si - gno re nel su - o tem-pio
 Lo da-te-lo col suo no gio - io so del - le
 Lo da-te-lo col suo no dei cim - ba - li so
 Lo - da-te-lo voi tut - ti suoi an - ge - li dei

da - te - il Si gno - - - - re. Lo - da - te il Si - gno - re nel su - o tem - pio san - to lo -
 Lo da - te lo col suo no gio - io - so del - le trom - be, lo -
 Lo da - te lo col suo no dei cim - ba - li so - no ri, lo -
 Lo da - te lo voi tut - ti suoi an - ge - li dei cie - li, lo -

da te - il Si - gno - - - - re. Lo da - te il Si - gno - re, lo
 gio - io - so del - le trom - be, lo -
 dei cim - ba - li so - no ri, lo
 suoi an - ge - li dei cie - li lo

da - te - il Si - gno re. nel su - o tem - pio
 gio - io - so del - le
 dei cim - ba - li so -
 suoi an - ge - li dei

san - to lo da-te-lo nel - l'al to fir - ma men - to. Lo da - te, lo da-te-il Si -
 trom - be, lo da-te lo sul l'ar - pa - e sul - la ce - tra. Lo da - te, lo da-te-il Si -
 no - ri, lo da-te-lo con cim - ba - li squil - lan - ti. Lo da - te, lo da-te-il Si -
 cie - li, lo da-te-lo voi tut - te su e schie - re. Lo da - te, lo da-te-il Si -

da-te-lo nel - l'al to fir - ma men - to. Lo - da-te-lo nei gran-di pro - di-gi del suo-a mo-re, lo-
 da-te lo sul l'ar-pa-e sul - la ce - tra. Lo da-te-lo col suo-no dei tim-pa-ni-e dei sis - tri, lo-
 da-te lo con cim - ba - li squil - lan - ti. Lo da-te il Si - gno-re voi tut-te cre - a tu - re, lo-
 da-te lo voi tut - te su e schie - re. Lo da-te lo voi cie - li, voi as - tri e voi stel - le, lo-

da-te-lo nel l'al - to fir - ma - men - to, lo da-te-lo nei gran-di pro - di-gi del suo-a-mo-re, lo-
 da-te lo sul l'ar-pa-e sul - la ce - tra. - Lo da-te-lo col suo-no dei tim-pa-ni-e dei sis - tri, lo-
 da-te-lo-con cim - ba - li squil - lan - ti. Lo da-te il Si - gno-re voi tut-te cre - a tu - re, lo-
 da-te-lo voi - tut - te su - e schie - re. Lo da-te lo voi cie - li, voi as - tri e voi stel - le, lo-

san - to, lo da-te-lo nel - l'al - to fir - ma - men - to. Lo da - te, lo da-te-il Si
 trom - be, lo da-te-lo sul l'ar - pa - e sul - la ce - tra. Lo da - te, lo da-te-il Si
 no - ri, lo da-te-lo con cim - ba - li squil - lan - ti. Lo da - te, lo da-te-il Si
 cie - li, lo da-te-lo voi tut - te su e schie - re. Lo da - te, lo da-te-il Si

ALLELUJA, LODATE IL SIGNORE

15

S
 gno - re, lo da - te. Al-le lu - ja, al-le lu - ja, lo da - te-il Si gno -
 gno - re, lo da - te. Al le
 gno - re, lo da - te. Al le
 gno - re, lo da - te. Al le

CA
 da-te-ne l'ec-cel-sa su a ma-es-tà. lu ja, al-le lu - ja, lo da te-il Si-gno
 da-te-lo coi flau-ti-e sul-le cor - de.
 da-te e can-ta-te al Si - gno - re.
 da-te il Si - gno-re-on ni-po - ten - te. Al le

T
 da-te-ne l'ec-cel-sa su a ma-es-tà. lu - ja, al-le lu - ja, lo da te-il Si-gno
 da-te-lo coi flau-ti-e sul-le cor - de.
 da-te e can-ta-te al Si - gno - re.
 da-te il Si - gno-re-on ni-po - ten - te. Al le

B
 gno - re, lo da - te. lu - ja, al-le lu - ja, lo da - te-il Si-gno -
 gno - re, lo da - te.
 gno - re, lo da - te.
 gno - re, lo da - te. Al le

15

Org.

20

Tr.Do

S
 re. Al-le lu - ja, al-le lu - ja, lo da - te-il Si - gno - - - - re.

CA
 re. Al-le lu - ja, al-le lu - ja, lo da - te-il Si gno - - - - re.

T
 re. Al-le lu - ja, al-le lu - ja, lo da - te-il Si - gno - - - - re.

B
 re. Al-le lu - ja, al-le - lu - ja, lo - da - te-il Si gno - - - - re.

20

Org.