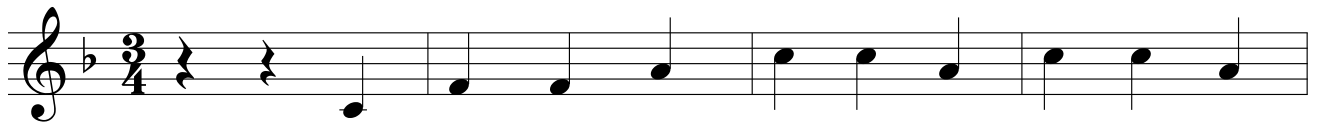
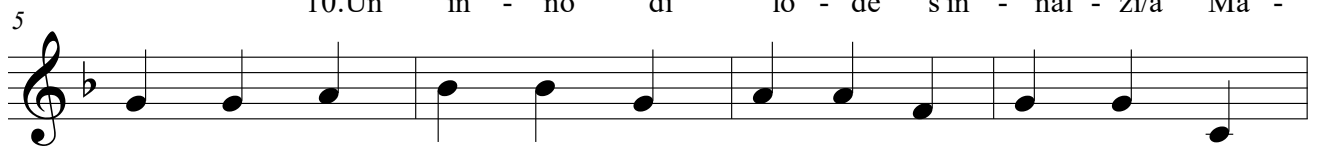


# Ave Maria di Fatima



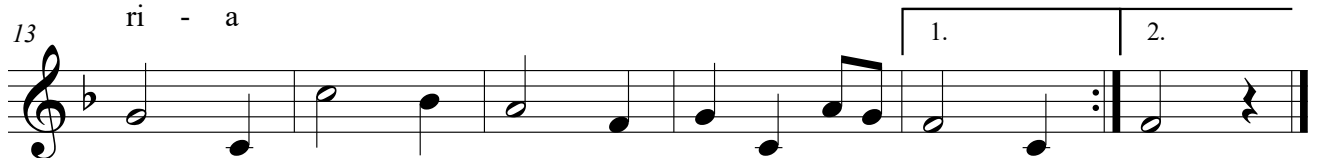
1. Il tre - di - ci mag - gio ap - par - ve Ma -  
 2. Ed ei spa - ven - ta - ti di tan - to splen -  
 3. Splen - den - te di lu - ce ve - ni - va Ma -  
 4. E d'o - ro/il suo man - to a - vea ri - ca -  
 5. In ma - no/un Ro - sa - rio por - ta - va Ma -  
 6. Dal Mag - gio/all' ot - to - bre sei vol - te Ma -  
 7. Miei ca - ri fan - ciul - li, niun fug - ga mai  
 8. Dal ciel son di - sce - sa a chie - der pre -  
 9. O - gnor re - ci - ta - te mia bel - la co -  
 10. Un in - no di lo - de s'in - nal - zi/a Ma -



ri - a a tre pa - sto - rel - li in "Co - va d'I -  
 do - re, si det - te - ro/a fu - ga con gran - de ti -  
 ri - a e/il vol - to suo bel - lo un so - le/ap - pa -  
 ma - to, qual ne - ve/il suo cin - to ni - tea/im - ma - co -  
 ri - a, che/ad - di - ta/ai fe - de - li del cie - lo la -  
 ri - a ai pic - co - li/ap - par - ve in "Co - va d'I -  
 più, — io so - no la mam - ma del dol - ce Ge -  
 ghie - ra pei gran pec - ca - to - ri con fe - de sin -  
 ro - na: a quel che si pre - ga sue gra - zie Dio  
 ri - a, che/a Fa - ti - ma/un gior - no rag - gian - te/ap - pa -



ri - a". A - ve, A - ve, A - ve Ma - ri -  
 mo - re.  
 ri - a.  
 la - to.  
 vi - a.  
 ri - a".  
 sù.  
 ce - ra.  
 do - na.  
 ri - a



a. A - ve, A - ve, A - ve Ma - ri - a