

A te Regina amabile

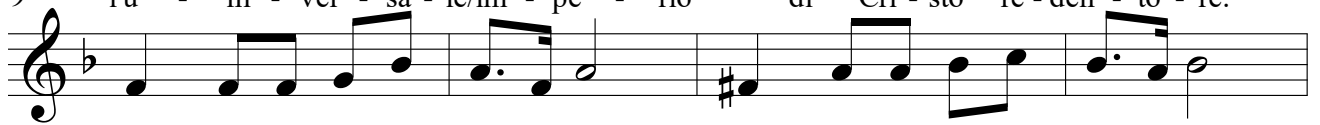
Martini



1. A te Re - gi - na/a ma - bi - le di pa - ce/e di can - do - re
2. Tu che scen - de - sti/ai mi - se - ri ce - le - ste Re - den - tri - ce,
3. Ai no - stri cuo - ri/im - me - mo - ri del pi - o vi - ver san - to
4. La pre - ce, che/a Te/i par - go - li, le - var nel - l'in - no - cen - za
5. Tor - ni/a fio - rir ne - gli/a - ni - mi, so - vra - na nel do - lo - re,



s'af - fi - da l'al - ma sup - pli - ce nel gau - dio/e nel do - lo - re.
scen - di/an - che/a noi be - ne - fi - ca dol - ce Con - so - la - tri - ce.
di - sten - di/o Bian - ca Ver - gi - ne il Tuo ma - ter - no man - to.
9 al - l'uom ri - do - ni/i pal - pi - ti di pa - ce/e di cle - men - za.
l'u - ni - ver - sa - le/im - pe - rio di Cri - sto re - den - to - re.



Nel no - me tuo dol - cis - si - mo ma - dre del - la Mer - ce - de



13 tri - on - fi/al - fin la fe - de tri - on - fi/al - fin l'a - mor.