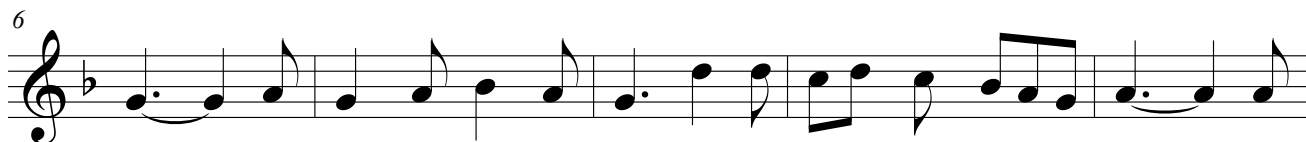


Tu scendi dalle stelle

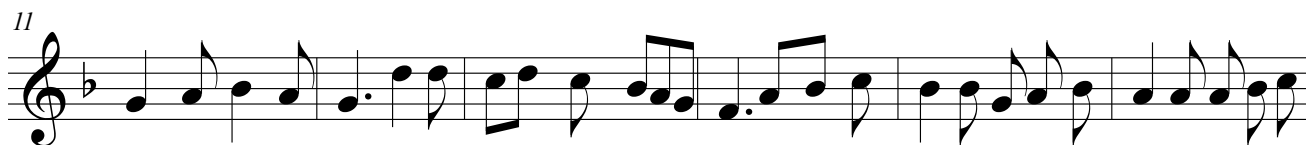
T. e Mel. di S. Alfonso
Arm. Dino Stella



1. Tu scen - di dal - le stel - le ___ o re ___ del cie -
2. A te che sei del mon-do ___ il cre - a - to -
3. Tu la - sci/il bel gio - ir ___ del di - vin se -



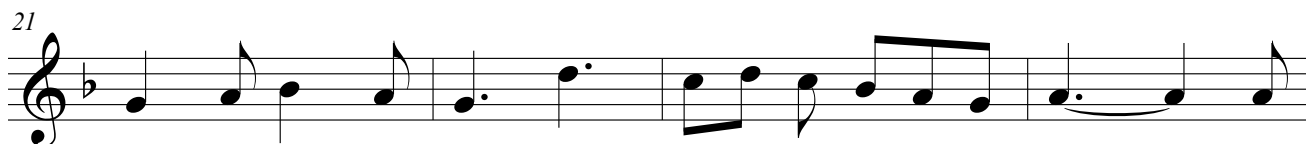
lo ___ e vie - ni/in u - na grot - ta al fred - do/e/al ge - lo ___ e
re ___ man - ca - no pan - ni/e fuo - co o mi-o Si - gno - re! ___ Man -
no, ___ per giun - ger a pe - nar su ___ que - sto fie - no, ___ per



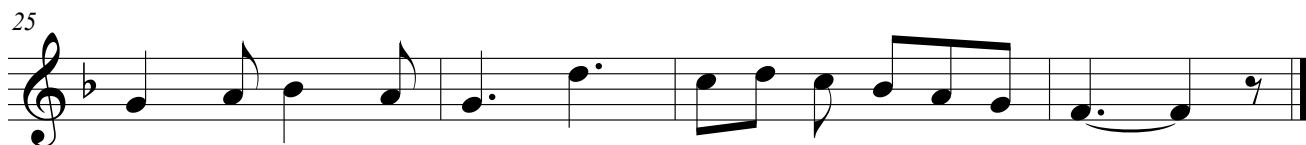
vie - ni/in u - na grot - ta al fred - do/e/al ge - lo. O ___ bam - bi - no mio di - vi - no i - o ti
ca - no pan - ni/e fuo - co o mi - o Si - gno - re. Ca - ro e - let - to par - go - let - to quan - to
giun - ger a pe - nar su que - sto fie - no. Dol - ce/a - mo - re del mio co - re, do - ve a -



ve - do qui a tre - mar! ___ O Di - o be - a - to! ___ Ah
que - sta po - ver - tà ___ più m'in - na - mo - ra, ___ Giac -
mo - re ti tra - spor - tò? ___ O Ge - sù mi - o, ___ per -



quan - to ti co - stò l'a - ver - mi/a - ma - to! ___ Ah
ché ti fe - ce/a mor po - ve - ro/an - co - ra, ___ Giac -
ché tan - to pa - tir? per a - mor mi - o! ___ Per -



quan - to ti co - stò l'a - ver - mi/a - ma - to! ___
ché ti fe - ce/a - mor po - ve - ro/an - co - ra, ___
ché tan - to pa - tir? per a - mor mi - o! ___