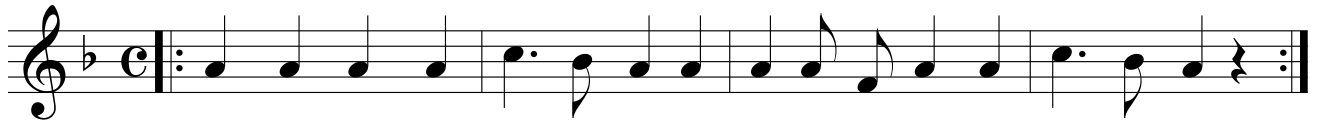


# Gloria tradizionale



1. Tra i col - li/e le val - la - te can - tan gli an - ge - li del ciel.  
Sul - le ca - se/ad - dor - men - ta - te scen - de dol - ce/il ri - tor - nel:  
2. Nel pre - se - pe/ab - van - do - na - to il Di - vi - no si po - sò  
e nel fon - do del cre - a - to o - gni stel - la si fer - mò.  
3. Sal - ve/o Fi - glio del mi - ste - ro na - sci a pian - ge - re/e/a sof - frir.  
Tu di - schiu di/o so - le ve - ro il sen - tie - ro del gio - ir.

