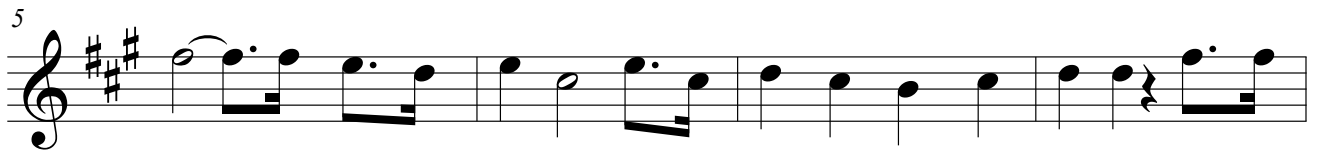


# O amabile Maria



1. O a - ma - bi - le Ma - ti - a, gio - ia, al - le - gri - a / ecun - ten - tu! e - o  
 2. Cu - stu no - men be - ne dīt - tu che a De - us / est tan - t'az - zet - tu in su  
 3. Pro cus - su \_\_\_\_ jamo a Ma - ri - a can - d'is - pun - tat s'a - u - ro - ra l'in - vo -  
 4. Sempr'ha - p'a \_\_\_\_ ja - ma - re / a ti - e cun bo - ghes dul - zes e ca - ras; in su  
 5. Af - flit - t'est \_\_\_\_ s'a - ni - ma mi - a in af - fan - nos e in pe - nas, si de  
 6. Si s'i - ni - mi - gu in - fer - na - le m'i - stat in gi - ru ten - ten - de eo a  
 7. Qua - le si \_\_\_\_ si - at pre - te - sa mi fet - tant su pas - si - o - nes, o ma -  
 8. Ten - zo to - ta cun - fi - dan - zia ch'in - vo - chen - de - la com - pun - tu de sa  
 9. La det is - sa pre - sen - ta - re a su De - us u - nu / e tri - nu nende / ad




cher - zo / o - gni mo - men - tu su no - men to - u ja - ma - re; su no -  
 co - ro / e in su pet - tu Sem - pre lu ten - zo / im - pri - mi - du; no - men  
 co \_\_\_\_ e l'ja - mo / an - co - ra can - do su so - le tra - mon - tat; e can -  
 co - ro / e un sas la - ras su no - men tou ha - p'a ten - ner ne ma -  
 cul - pa sas ca - de - nas m'i - strin - ghent trop - pu su co - ro su no -  
 Ma - ri - a ja - men - de l'ha - pa fa - gher a fu - i - re; su no -  
 las \_\_\_\_ sug - ge - sti - o - nes, de - p'a Ma - ri - a ja - ma - re: is - sa  
 vi - da / in o - gni pun - tu, fi - n'in s'ul - ti - ma / a - go - ni - a, nen - de  
 su \_\_\_\_ Fi - zu di - vi - nu: "Sal - va cu - st'a - ni - ma / est mi - a, ch'at in -



men \_\_\_\_ tou in - vo - ca - re bra - mo do - len - t'e af - flit - tu.  
 san - t'e ri ve - ri - du, vi - da de s'a - ni - ma mi - a.  
 tos \_\_\_\_ mo - men - tos con - tat s'an - nu, su me - se, sa di - e.  
 i \_\_\_\_ m'ha - p'a cun - ten - ner de ti ja - ma - re Mas - ri - a.  
 men \_\_\_\_ to - u im - plo - ro e de zes - sa - re / o - gni ma - le.  
 men \_\_\_\_ to - u be - ni - gnu mi de - vet / es - se - re / a di - fe - sa.  
 mi \_\_\_\_ det li - be - ra - re de o gni pe - na / e fa - sti - zu.  
 "Ma - ri - a, Ma - ri - a!", s'a - ni - ma det i - spi - ra - re.  
 vo - ca - du / a Ma - ri - a in to - ta sa vi - da su - a".

*Finale:*


13



Cu-s't'est sa \_\_\_\_ glo-ri - a tu - a, cu-s't'est s'al - le - gri - a mi - a, o a-

Detailed description: This block contains the first line of musical notation for the finale. It starts with measure 13, indicated by the number '13' above the staff. The key signature is three sharps (F#, C#, G#). The melody consists of eighth and quarter notes, with a fermata over the first measure. The lyrics 'Cu-s't'est sa \_\_\_\_ glo-ri - a tu - a, cu-s't'est s'al - le - gri - a mi - a, o a-' are written below the staff.

18



ma - bi-le Ma - ri - a, o a - ma - bi - le Ma - ri - a!

Detailed description: This block contains the second line of musical notation for the finale, starting at measure 18. The key signature remains three sharps. The melody continues with eighth and quarter notes, ending with three measures of whole notes, each with a fermata. The lyrics 'ma - bi-le Ma - ri - a, o a - ma - bi - le Ma - ri - a!' are written below the staff.