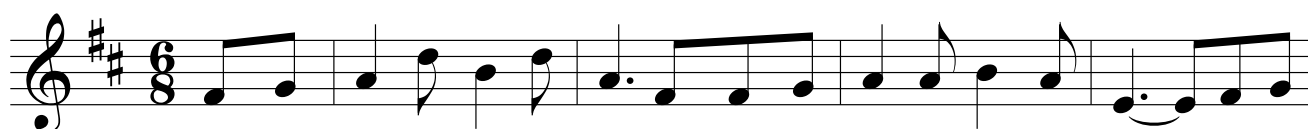
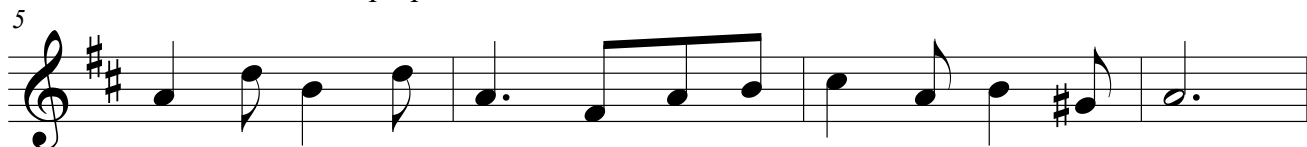


Naschid'est

A. Sanna (1902-1982) - P. Casu (1878-1954)
arm. T. Loddo (2011)



1. Na-schid' est in sa ca - pan-na po - be - ri - ta de Be - tlem, in sa
2. E in gi - ru/a sa do - mit - ta de An - ghe - los si fa - lat, u - na
3. E be - ni - ant sos pa - sto - res in - can - ta - dos, cre, non cre, e in
4. E na - rat do - gnu - n' in co - ro: "Bam - bi - ned - du/i - no - ghe so', non ti
5. E tuc - cant de s'O - ri - en - te cun s'i - stel - la sos tres Res, l'a - do -
6. E a - ber - tu su te - so - ro li - be - ra - les li do - nant: cun in -
7. E Zu - sep - pe cun Ma - ri - a lu - mi - no - sos tot - tu/in sé li na -



not - te pi - us man - na de su che - lu s'al - tu Re!
tru - ma be - ne - it - ta chi o - len - de l'al - lu - mat.
cus - sos ri - splen - do - res, ap - pun - tat le - stros su pè.
at - to pra - ta/e o - ro, ma cu - st'a - ni - ma ti do".
ran de - vo - ta - men - te: "Bam - bi - ned - du/i - no - ghe ses?"
tzen - su, mir - ra/e o - ro, e cun - ten - tos si ch'an - dant.
rant in al - le - gri - a: "Fi - zu, tot - tu/a - mos pro Te".



"Glo - ri - a, glo - ri - a" can - tan in che - lu lu - ghi - dos an - ghe - los pro s'al - tu Re,



"pa - ghe/e vit - to - ria"; s'as bo - nu ze - lu, a - ni - ma po - be - ra can - tan pro te.