

Babbu 'e su Paradisu

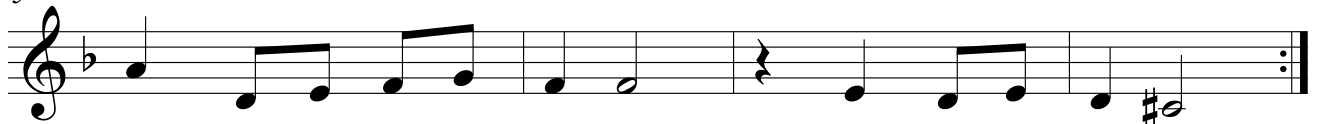
Musica: Alessandro Catte

Testo: Franceschino Satta



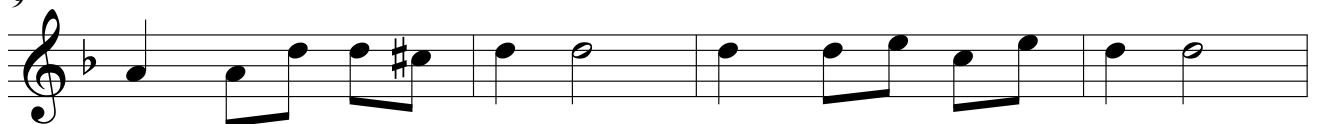
1. Bab - bu/'e su Pa - ra - di - su Se - gno-re/e su Cre - a - tu
2. De che - lu su - gu - ver - nu in ter - ra sem - per - si - at
3. Tot - tu si/u - ma - ni - da - de gu - ber - na a pia - ghe - re
4. Su pa - ne chin su - o - re da - mo'-je/a sa sa - lu - de
5. Jà chi mas per - do - na - du fu - go sa ten - tas - sio - ne
6. Li - be - ra/e ca - da/a ma - le su re - gnu cri - stia - nu

5



si - as sem - per lau - da - du o Bab - bu/E - ter - nu.
sa pa - ghe/e s'ar - mo - ni - a, sa bo - ni - da - de.
ca ses s'u - ni - cu me - re se su Se - gno - re.
co - men - te sa vir - tu - de mas re - ga - la - du.
pro u - na co - mu - nio - ne u - ni - ver - sa - le.
a - zu - da - nos Ar - ca - nu On - ni - po - ten - te.

9



Bab - bu/'e su Pa - ra - di - su Se - gno-re/e su Cre - a - du

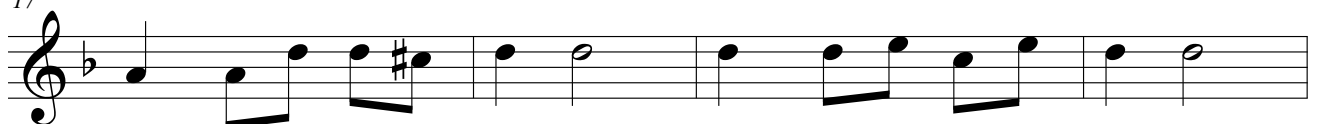
13



si - as sem - per lau - da - du, o Bab - bu/E - ter - nu.

Finale

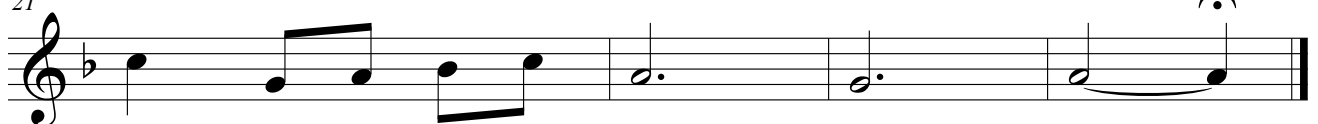
17



Bab - bu/'e su Pa - ra - di - su Se - gno-re/e su Cre - a - du

Fine

21



Oh (coro muto con la "oh") _____