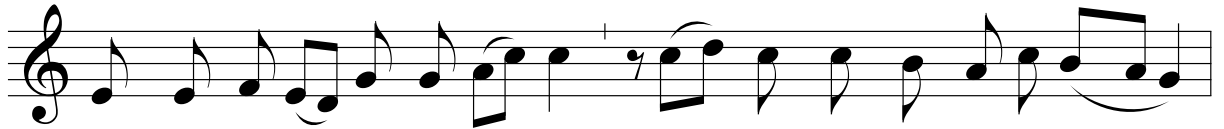


# Pange, lingua

*inno eucaristico*



1. Pan - ge, lin - gua, glo - ri - o - si      cor - po - ris my - ste - ri - um \_\_\_\_\_  
2. No - bis da - tus, no - bis na - tus      ex in - ta - cta Vir - gi - ne \_\_\_\_\_  
3. In su - pre - mae no - cte ce - nae,      re - cum - bens cum fra - t - ribus, \_\_\_\_\_  
4. Ver - bum ca - ro, pa - nem ve - rum      ver - bo car - nem ef - fi - cit \_\_\_\_\_  
5. Tan - tum er - go sa - cra - men - tum      ve - ne - re - mur cer - nu - i \_\_\_\_\_  
6. Ge - ni - to - ri ge - ni - to - que      la - us et iu - bi - la - ti - o \_\_\_\_\_



san - gui - nis - que pre - ti - o - si;      quem in mun - do pre - ti - um \_\_\_\_\_  
et in mun - do con - ver - sa - tus,      spar - so ver - bi se - mi - ne, \_\_\_\_\_  
ob - ser - va - ta le - ge ple - ne      ci - bis in le - ga - li - bus; \_\_\_\_\_  
fit - que san - guis Chri - sti me - rum;      et, si sen - sus de - fi - cit, \_\_\_\_\_  
et an - ti quum do - cu - men - tum      no - vo ce - dat ri - tu - i; \_\_\_\_\_  
sa - lus, ho - nor, vir - tus quoque      sit et be - ne - di - cti - o \_\_\_\_\_



fru - ctus ven - tris ge - ne - ro - si      Rex ef - fu - dit gen - ti - um.      A - men.  
su - i mo - ras in - co - la - tus      mi - ro clau - sit or - di - ne.  
ci - bum tur - bae du - o - de - nae      se dat su - is ma - ni - bus.  
ad fir - man - dum cor sin - ce - rum      so - la fi - des suf - fi - cit.  
pre - stet fi - des sup - ple - men - tum      sen - su - um de - fe - ctu - i.  
pro - ce - den - ti ab u - tro - que      com - par sit la - u - da - ti - o.