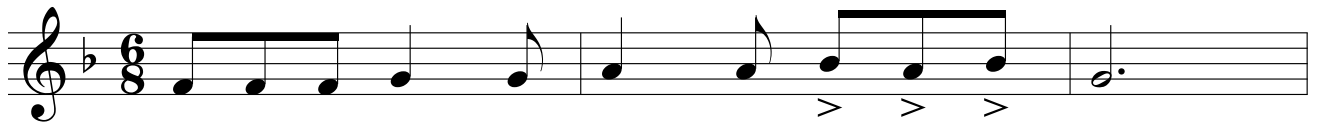


# Nobile e Santa Chiesa

Pag. 146

RIT.



No - bi - le san - ta Chie - sa, re - gno d'a - mor,

4



do - na la ter - ra/a Cri - sto, tri - on - fa - tor!

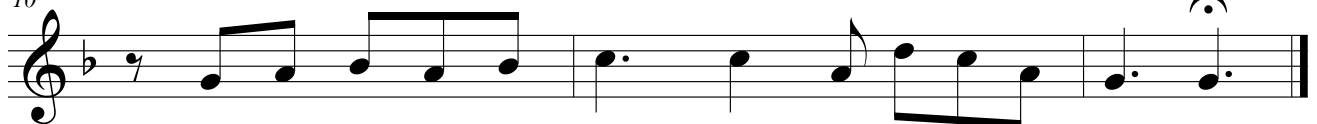
FINE

7



1. Il Si - gno - re t'ha scel - ta nel mon - do qual se - gno:  
2. Dal - le sa - cre tue mu - ra/a - gli/e - stre - mi/o - riz - zon - ti  
3. Tu rin - no - vi nei fi - gli/il mi - ste - ro di Cri - sto,  
4. Glo - ria/al Pa - dre, al Fi - glio/al - lo Spi - ri - to San - to:

10



al - le ter - re lon - ta - ne/è a - per - to/il tuo re - gno  
a te/ac - cor - ron le gen - ti dai ma - ri/e dai mon - ti.  
tu ri - de - sti nel mon - do l'a - mo - re che sal - va.  
al Dio gran - de, per Cri - sto, si/e - le - vi/il suo can - to.