

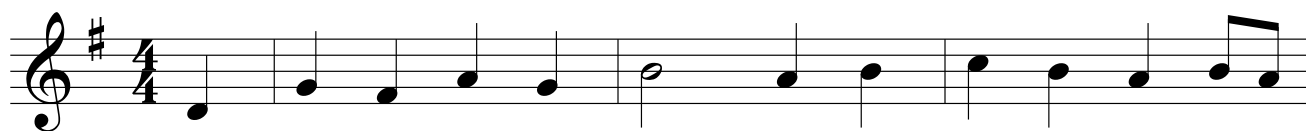
# Mistero della cena

Pag. 145

(Canto Eucaristico)

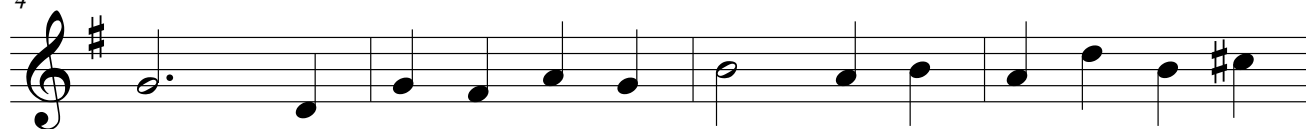
R. de Pearsall (1795-1856)

- G. Stefani (1966)



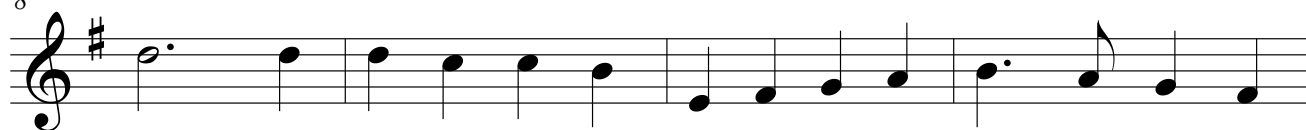
1. Mi - ste - ro del - la Ce - na è/il cor - po di Ge -  
2. Mi - ste - ro del - la Chie - sa è/il Cor - po di Ge -  
3. Mi - ste - ro del - la Pa - squa è/il Cor - po di Ge -  
4. Mi - ste - ro del - l'A - mo - re è/il Cor - po di Ge -  
5. Mi - ste - ro di spe - ran - za è/il Cor - po di Ge -

4



sù. Mi - ste - ro - del - la Cro - ce è/il San - gue di Ge -  
sù. Mi - ste - ro del - la pa - ce è/il San - gue di Ge -  
sù. Mi - ste - ro del - la vi - ta è/il San - gue di Ge -  
sù. Mi - ste - ro d'al - le - an - za è/il San - gue di Ge -  
sù. Mi - ste - ro di pro - mes - se è/il San - gue di Ge -

8



sù. E que - sto pa - ne/e vi - no è cor - po/in mez - zo/a  
sù. Il pa - ne che man - gia - mo fra - tel - li ci fa -  
sù. Nu - tri - ti/a que - sta men - sa vi - viam di Dio l'a -  
sù. La Chie - sa qui rac - col - ta si for - ma/in u - ni -  
sù. Qui ri - ce via - mo/il pe - gno del - l'im - mor - ta - li -

12



noi. Ge - sù ri - sor - to/e vi - vo sa - rà sem - pre con noi.  
rà. In - tor - no/a que - sto/al - ta - re l'a - mo - re cre - sce - rà.  
mor. Fra - tel - li stam di Cri - sto, Si - gno - re/e Sal - va - tor.  
tà. E/il mon - do/in Cri - sto Di - o la fe - de/ac - qui - ste - rà.  
tà. E/il no - stro cor - po/in Cri - sto un di ri - sor - ge - rà.

D.S.