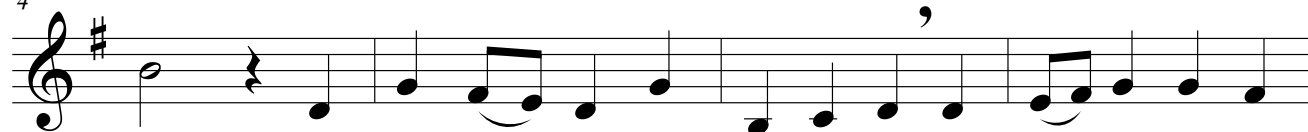




1. La cre - a - zio - ne giu - bi - li in sie - me/a-gli/an - ge -  
 2. Sei Pa - dre, Fi - glio/e Spi - ri - to, e Di - o u - ni -  
 3. In que - sto tem - pio/a - ma - bi - le ci chia - mi e con

4



li, ti lo - di, ti glo - ri - fi - chi, o Di - o/al - tis - si -  
 co: mi - ste - ro im - per - scri - ta - bi - le, i - nac - ces - si - bi -  
 vochi per fa - re un so - lo po - po - lo di fi - gli do - ci -

8



mo. Gra - di - sci/il co - ro/u - na - ni - me di tut - te le tue o -  
 le. Ma con a - mo - re prov - vi - do rag - giun - gi tut - ti  
 li. Ci - sve - li/e ci co - mu - ni - chi la vi - ta - tua/i - nef -

12



pe - re - re: be - a - ta sei tu, o Tri - ni - tà, per tut - ti/i se - co - li.  
 gli/uo - mi - ni: be - a - ta sei tu, o Tri - ni - tà per tut - ti/i se - co - li.  
 fa - bi - le: be - a - ta sei tu, o Tri - ni - tà per tut - ti/i se - co - li.

*D.S.*