

Ave Maria di Lourdes



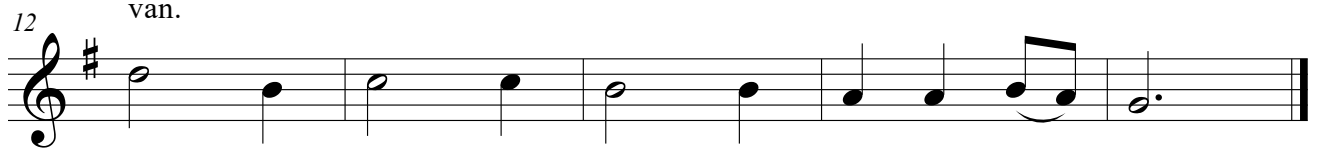
1. O Ver - gin Ma - ri - a re - gi - na del
 2. Va/un di Ber - na - det - ta fu - scel - li/a cer -
 3. La grot - ta s'ac - cen - de di lu - ce del -
 4. Di bian - co can - do - re re - cin - ta d'un
 5. La bim - ba/ai suoi pie - di là sta/ad am - mi -
 6. Sgra - nan - do/un ro - sa - rio si muo - ve la



ciel a Lour - des ri - tor - na il po - pol fe -
 car con du - e bam bi - ne che/il gel - pol fa -
 sol la bel - la Si - gno - ra la bim - ba/a tre -
 vel le cin - ge la vi - ta un lem - bo del
 rar il se - gno di Cro - ce im - pa - ra/a ben -
 8 man la via del - la pre - ce non in - di - chi/in -



del mar. A - ve, A - ve, A - ve Ma - ri -
 vuol. ciel. far. van.



12 a, A - ve, A - ve, A - ve Ma - ri - a!